

見積参考資料

工事名 R7馬土 国道492号 美・木屋平尾山 (R6災21) 道路復旧工事

◇経費情報◇

工種区分	道路改良工事
単価地区	美馬8
単価使用年月	令和7年12月
施工地域・工事場所	一般交通影響有り(2)-2
前金支出割合	補正を行わない
契約保証	金銭的保証
現場環境改善費	計上しない
週休2日確保工事に係る経費補正	補正なし

注意

「見積参考資料」は入札参加者の迅速で適正な工事費の見積りのための一資料であり、請負契約を拘束するものではない。

設計内訳書（本01）

工事名	R 7馬土 国道4 9 2号 美・木屋平尾山 (R 6 災 2 1) 道路復旧工事					事業区分 工事区分	道路新設・改築 道路改良	
工事区分・工種・種別・細別		規格	単位	数量	単価	金額	数量・金額増減	摘要
道路改良			式	1				
道路土工			式	1				
掘削工			式	1				
掘削		土質:軟岩, 施工方法:片切掘削	m3	1, 120				単 1号
法面整形工			式	1				
法面整形(切土部)		現場制約:無し, 土質:軟岩I	m2	530				単 2号
残土処理工			式	1				
土砂等運搬 現場→仮置場		土質:軟岩	m3	1, 120				単 3号
土砂等運搬 仮置場→県有地		土質:軟岩	m3	1, 120				単 4号
法面工			式	1				
法面吹付工			式	1				
コンクリート吹付		セメント種類:普通セメント, 吹付厚:厚10cm	m2	617				単 5号
アンカー工			式	1				

設計内訳書（本01）

工事名	R 7馬土 国道 4 9 2 号 美・木屋平尾山 （R 6 災 2 1）道路復旧工事					事業区分 工事区分	道路新設・改築 道路改良
工事区分・工種・種別・細別	規格	単位	数量	単価	金額	数量・金額増減	摘要
アンカー工材料費(アンカー)							内 1号
削孔(アンカー)	削孔長:319m, 杭径:90mm, 杭長:331m, 杭打込長(掘削長):319m	式	1				単 6号
		m	319				
アンカー鋼材加工・組立・挿入・緊張・定着	アンカー鋼材数量:45本	本	45				単 7号
グラウト注入	注入材規格:普通ポルトランドセメント, 圧縮強度:24N/mm2						単 8号
		m3	6.5				
ボーリングマシン移設							単 9号
		回	4				
足場(アンカー)							単 10号
		空m3	1,160				
独立受圧版	規格荷重:180kN	基	45				単 11号
落石雪害防止工		式	1				
落石防護柵工		式	1				
落石防護柵	H=2.5m L=33m	式	1				内 2号
舗装工		式	1				
アスファルト舗装工		式	1				
上層路盤(車道・路肩部)	路盤材種類:粒度調整砕石M-30, 仕上り厚:100mm						単 12号
		m2	129				

設計内訳書（本01）

工事名	R 7馬土 国道4 9 2号 美・木屋平尾山 (R 6災2 1) 道路復旧工事					事業区分 工事区分	道路新設・改築 道路改良	
工事区分・工種・種別・細別		規格	単位	数量	単価	金額	数量・金額増減	摘要
表層(車道・路肩部)		材料種類:各種(2.30以上2.40t/m3未満),材料規格:再生密粒度As(13),舗装厚:50mm,平均幅員:3.0m起	m2	129				単 13号
防護柵工			式	1				
防護柵工			式	1				
ガードレール		Gr-C-2B	m	26				単 14号
区画線工		式	1					
区画線工		式	1					
溶融式区画線		施工方法区分:溶融式手動,規格・仕様区分:実線15cm,塗布厚:厚1.5mm,排水性舗装:無し	m	27				単 15号
溶融式区画線		施工方法区分:溶融式手動,規格・仕様区分:破線15cm,塗布厚:厚1.5mm,排水性舗装:無し	m	15				単 16号
構造物撤去工		式	1					
防護柵撤去工		式	1					
防護柵撤去(ガードレール)		仮設	m	32				単 17号
構造物取壊し工		式	1					
舗装版破碎		舗装版種別:アスファルト舗装版,舗装版厚:10cm	m2	81				単 18号

設計内訳書（本01）

工事名	R 7馬土 国道4 9 2号 美・木屋平尾山 （R 6 災 2 1）道路復旧工事					事業区分 工事区分	道路新設・改築 道路改良	
工事区分・工種・種別・細別		規格	単位	数量	単価	金額	数量・金額増減	摘要
運搬処理工			式	1				
殻運搬		殻種別:アスファルト殻	m3	4				単 19号
殻処分		殻種別:アスファルト殻	m3	4				単 20号
スクラップ°		フェンス	t	1				単 21号
根株処分			t	1				単 22号
仮設工			式	1				
防護施設工			式	1				
切土及び発破防護柵 設置		柵高H=5m 延長L=50m	m2	250				単 23号
切土及び発破防護柵 撤去		柵高H=5m 延長L=50m	m2	250				単 24号
スクラップ°		鉄	t	16.3				単 25号
大型土のう撤去			袋	30				単 26号
プラスチック処分			t	1				単 27号
交通管理工			式	1				

設計内訳書（本01）

工事名	R 7馬土 国道 4 9 2号 美・木屋平尾山 （R 6災 2 1）道路復旧工事				事業区分 工事区分	道路新設・改築 道路改良	
工事区分・工種・種別・細別	規格	単位	数量	単価	金額	数量・金額増減	摘要
交通誘導警備員	B	人日	360				単 28号
直接工事費		式	1				
共通仮設		式	1				
共通仮設費		式	1				
運搬費		式	1				
仮設材運搬費	大型土のう	t	43.2				単 29号
仮設材運搬費	敷鉄板	t	25.7				単 30号
共通仮設費（率計上）		式	1				
純工事費		式	1				
現場管理費		式	1				
工事原価		式	1				
一般管理費等		式	1				
工事価格		式	1				

設計内訳書 (本01)

[illegible]

一式当り内訳書

単価使用年月	2025. 12
歩掛適用年月	2025. 12
労務調整係数	1. 000-00000 0. 0 0

内 1号	アンカー工材料費(アンカー)						
名称・規格	条件	単位	数量	単価	金額	数量・金額増減	摘要
防錆被覆材 F20UA		m	319				
補剛板 SS400 亜鉛メッキ		枚	45				
角度調整台座 FCD450 亜鉛メッキ		組	45				
注入パイプ フラットパイプ		m	319				
合計							

一式当り内訳書

単価使用年月	2025. 12
歩掛適用年月	2025. 12
労務調整係数	1. 000-00000 0. 0 0

内 2号	落石防護柵		H=2. 5m L=33m					
	名称・規格	条件	単位	数量	単価	金額	数量・金額増減	摘要
	材料費		式	1				単 35号
	施工費		式	1				単 36号
	合計							

1 次単価表

単価使用年月	2025. 12
歩掛適用年月	2025. 12
労務調整係数	1.000-00000 0.0 0

単 1号	掘削	土質:軟岩, 施工方法:片切掘削	単位	m3	単位数量	1	単価	
名称・規格		条件	単位	数量	単価	金額	摘要	
掘削		軟岩, 片切掘削, 有り (50,000m3未満) , 無し	m3	1				
合計								
単価							円/m3	

1 次単価表

単価使用年月	2025. 12
歩掛適用年月	2025. 12
労務調整係数	1.000-00000 0.0 0

単 2号	法面整形(切土部)	現場制約:無し, 土質:軟岩I	単位	m2	単位数量	1	単価	
名称・規格		条件	単位	数量	単価	金額	摘要	
法面整形		切土部, 無し, 軟岩I, 全ての費用	m2	1				
合計								
単価							円/m2	

1 次単価表

単価使用年月	2025. 12
歩掛適用年月	2025. 12
労務調整係数	1.000-00000 0.0 0

単 3号	土砂等運搬 現場→仮置場	土質:軟岩	単位	m3	単位数量	1	単価	
名称・規格		条件	単位	数量	単価	金額	摘要	
土砂等運搬		小規模,バックホウ山積0.28m3(平積0.2m3),土砂(岩塊・玉石混り土含む),無し,1.5km以下	m3	1				
積込(ルース)		破碎岩,土量50,000m3未満	m3	1				
合計								
単価							円/m3	

1 次単価表

単価使用年月	2025. 12
歩掛適用年月	2025. 12
労務調整係数	1.000-00000 0.0 0

単 4号	土砂等運搬 仮置場→県有地	土質:軟岩	単位	m3	単位数量	1	単価	
名称・規格		条件	単位	数量	単価	金額	摘要	
土砂等運搬		標準, バックホウ山積0.8m3(平積0.6m3), 軟岩, 無し, 22.5km以下	m3	1				
積込(ルース)		破碎岩, 土量50,000m3未満	m3	1				
整地		残土受入れ地での処理	m3	1				
合計								
単価							円/m3	

1 次単価表

単価使用年月	2025. 12
歩掛適用年月	2025. 12
労務調整係数	1.000-00000 0.0 0

単 5号	コンクリート吹付	セメント種類:普通セメント, 吹付厚:厚10cm	単位	m2	単位数量	1	単価	
名称・規格		条件	単位	数量	単価	金額	摘要	
コンクリート吹付工		10cm, 500m2以上1000m2未満, 無, 無	m2	1			単 31号	
合計								
単価							円／m2	

1 次単価表

単価使用年月	2025. 12
歩掛適用年月	2025. 12
労務調整係数	1.000-00000 0.0 0

単 6号	削孔(アンカー)	削孔長:319m, 杭径:90mm, 杭長:331m, 杭打込長(掘削長):319m	単位	m	単位数量	1	単価	
名称・規格		条件	単位	数量	単価	金額	摘要	
削孔(アンカー)		有り(スキッド型), 90mm, 軟岩	m	1				
合計								
単価							円／m	

1 次単価表

単価使用年月	2025. 12
歩掛適用年月	2025. 12
労務調整係数	1.000-00000 0.0 0

単 7号	アンカー鋼材加工・組立・挿入・緊張・定着・頭部処	アンカー鋼材数量:45本	単位	本	単位数量	1	単価	
名称・規格		条件	単位	数量	単価	金額	摘要	
アンカー鋼材加工・組立・挿入 緊張・定着・頭部処理(アンカー)		二重防食, PC鋼線より線(工場組立), f<400kN, 有り	本	1				
合計								
単価							円／本	

1 次単価表

単価使用年月	2025. 12
歩掛適用年月	2025. 12
労務調整係数	1.000-00000 0.0 0

単 8号	グラウト注入	注入材規格:普通ポルトランドセメント, 圧縮 強度:24N/mm2	単位	m3	単位数量	1	単価	
名称・規格		条件	単位	数量	単価	金額	摘要	
グラウト注入(アンカー)			m3	1				
合計								
単価							円／m3	

1 次単価表

単価使用年月	2025. 12
歩掛適用年月	2025. 12
労務調整係数	1.000-00000 0.0 0

単 9号	ボ-リングマシシ移設		単位	回	単位数量	1	単価	
名称・規格		条件	単位	数量	単価	金額	摘要	
ボ-リングマシシ移設(アンカー)		標準	回	1				
合計								
単価							円／回	

1 次単価表

単価使用年月	2025. 12
歩掛適用年月	2025. 12
労務調整係数	1.000-00000 0.0 0

単 10号	足場(アンカー)		単位	空m3	単位数量	1	単価	
名称・規格		条件	単位	数量	単価	金額	摘要	
足場(アンカー)		標準	空m3	1				
合計								
単価							円／空m3	

1 次単価表

単価使用年月	2025. 12
歩掛適用年月	2025. 12
労務調整係数	1.000-00000 0.0 0

単 11号	独立受圧版	規格荷重:180kN	単位	基	単位数量	1	単価	
名称・規格		条件	単位	数量	単価	金額	摘要	
受圧版荷下ろし工			基	1			単 32号	
受圧版据付工			基	1			単 33号	
受圧版材料費			基	1			単 34号	
合計								
単価							円／基	

1 次単価表

単価使用年月	2025. 12
歩掛適用年月	2025. 12
労務調整係数	1.000-00000 0.0 0

単 12号	上層路盤(車道・路肩部)	路盤材種類:粒度調整碎石M-30, 仕上り厚:100mm	単位	m2	単位数量	1	単価	
名称・規格		条件	単位	数量	単価	金額	摘要	
上層路盤(車道・路肩部)		粒度調整碎石 M-30, 100mm, 1層施工, 全ての費用	m2	1				
合計								
単価							円／m2	

1 次単価表

単価使用年月	2025. 12
歩掛適用年月	2025. 12
労務調整係数	1.000-00000 0.0 0

単 13号	表層(車道・路肩部)	材料種類:各種(2.30以上2.40t/m3未満), 材料規格:再生密粒度As(13), 舗装厚:50mm, 平均幅員:3.0m超	単位	m2	単位数量	1	単価	
名称・規格		条件	単位	数量	単価	金額	摘要	
表層(車道・路肩部)		3.0m超, 50mm, 再生密粒度アスコン(13), フライムコート PK-3, 全ての費用	m2	1				
合計								
単価							円／m2	

1 次単価表

単価使用年月	2025. 12
歩掛適用年月	2025. 12
労務調整係数	1.000-00000 0.0 0

単 14号	ガードレール	Gr-C-2B	単位	m	単位数量	1	単価	
名称・規格		条件	単位	数量	単価	金額	摘要	
防護柵設置工(ガードレール設置工)		コンクリート建込, Gr-C-2B 塗装品, 21m以上100m未満, 無, 無, 無, 加算無し	m	1			単 37号	
合計								
単価							円/m	

1 次単価表

単価使用年月	2025. 12
歩掛適用年月	2025. 12
労務調整係数	1.000-00000 0.0 0

単 15号	溶融式区画線	施工方法区分:溶融式手動, 規格・仕様区分:実線15cm, 塗布厚:厚1.5mm, 排水性舗装:無し	単位	m	単位数量	1	単価	
名称・規格		条件	単位	数量	単価	金額	摘要	
区画線設置		無し, 溶融式手動, 無し, 実線 15cm, 無し, 1.5mm, 無し, 無し, 含有量15~18%, 白, アスファルト舗装, 全ての費用	m	1			単 38号	
合計								
単価							円/m	

1 次単価表

単価使用年月	2025. 12
歩掛適用年月	2025. 12
労務調整係数	1.000-00000 0.0 0

単 16号	溶融式区画線	施工方法区分:溶融式手動,規格・仕様区分:破線15cm,塗布厚:厚1.5mm,排水性舗装:無し	単位	m	単位数量	1	単価	
名称・規格		条件	単位	数量	単価	金額	摘要	
区画線設置		無し,溶融式手動,無し,破線 15cm,無し,1.5mm,無し,無し,含有量15~18%,白,アスファルト舗装,全ての費用	m	1			単 39号	
合計								
単価							円/m	

1 次単価表

単価使用年月	2025. 12
歩掛適用年月	2025. 12
労務調整係数	1.000-00000 0.0 0

単 17号	防護柵撤去(ガードレール)	仮設	単位	m	単位数量	1	単価	
名称・規格		条件	単位	数量	単価	金額	摘要	
防護柵撤去工(ガードレール撤去工)		コンクリート建込・標準型,Gr-C-2B,無,無	m	1			単 40号	
合計								
単価							円/m	

1 次単価表

単価使用年月	2025. 12
歩掛適用年月	2025. 12
労務調整係数	1.000-00000 0.0 0

単 18号	舗装版破碎	舗装版種別:アスファルト舗装版, 舗装版厚:10cm	単位	m2	単位数量	1	単価	
名称・規格		条件	単位	数量	単価	金額	摘要	
舗装版破碎		アスファルト舗装版, 無し, 不要, 15cm以下, 有り, 全ての費用	m2	1				
合計								
単価							円/m2	

1 次単価表

単価使用年月	2025. 12
歩掛適用年月	2025. 12
労務調整係数	1.000-00000 0.0 0

単 19号	殻運搬	殻種別:アスファルト殻	単位	m3	単位数量	1	単価	
名称・規格		条件	単位	数量	単価	金額	摘要	
殻運搬		舗装版破碎, 機械(騒音対策不要、厚15cm以下), 無し, 60.0km以下, 全ての費用	m3	1				
合計								
単価							円/m3	

1 次単価表

単価使用年月	2025. 12
歩掛適用年月	2025. 12
労務調整係数	1.000-00000 0.0 0

単 20号	殻処分	殻種別:アスファルト殻	単位	m3	単位数量	1	単価	
名称・規格		条件	単位	数量	単価	金額	摘要	
処分費 (m3)			m3	1			単 41号	
合計								
単価							円／m3	

1 次単価表

単価使用年月	2025. 12
歩掛適用年月	2025. 12
労務調整係数	1.000-00000 0.0 0

単 21号	スクラップ	フェンス	単位	t	単位数量	1	単価	
名称・規格		条件	単位	数量	単価	金額	摘要	
現場発生品及び支給品運搬		クレーン装置付2t積、吊能力2.9t,無し,49.0km以下	t	1				
現場発生品及び支給品積込・荷卸		クレーン装置付2t積、吊能力2.9t	t	1				
スクラップ ヘルメットH3			t	-1			諸経費対象外	
合計								
単価							円/t	

1 次単価表

単価使用年月	2025. 12
歩掛適用年月	2025. 12
労務調整係数	1. 000-00000 0. 0 0

単 22号	根株処分		単位	t	単位数量	1	単価	
名称・規格		条件	単位	数量	単価	金額	摘要	
現場発生品及び支給品運搬		クレーン装置付2t積、吊能力2. 9t, 無し, 20. 5km以下	t	1				
現場発生品及び支給品積込・荷卸		クレーン装置付2t積、吊能力2. 9t	t	1				
処分費 (t)			t	1			単 42号	
合計								
単価							円／t	

1 次単価表

単価使用年月	2025. 12
歩掛適用年月	2025. 12
労務調整係数	1.000-00000 0.0 0

単 23号	切土及び発破防護柵 設置	柵高H=5m 延長L=50m	単位	m2	単位数量	250	単価	
名称・規格		条件	単位	数量	単価	金額	摘要	
敷鉄板賃料		22×1,524×3,048(mm), 無, 120日, 無 , 有	枚	32			単 43号	
合計								
単価							円/m2	

1 次単価表

単価使用年月	2025. 12
歩掛適用年月	2025. 12
労務調整係数	1.000-00000 0.0 0

単 24号	切土及び発破防護柵 撤去	柵高H=5m 延長L=50m	単位	m2	単位数量	250	単価	
名称・規格		条件	単位	数量	単価	金額	摘要	
切土及び発破防護柵の設置・撤去		撤去, 油圧伸縮ジブ型 12～13t吊, 標準(1.0)	m2	250			単 44号	
敷鉄板設置・撤去		撤去	m2	149			単 45号	
ガス切断		H鋼杭 (H300～H400)	箇所	26			単 46号	
合計								
単価							円／m2	

1 次単価表

単価使用年月	2025. 12
歩掛適用年月	2025. 12
労務調整係数	1.000-00000 0.0 0

単 25号	スクラップ [°]	鉄	単位	t	単位数量	1	単価	
名称・規格		条件	単位	数量	単価	金額	摘要	
現場発生品及び支給品運搬		クレーン装置付4～4.5t積、吊能力2.9t, 無し, 49.0km以下	t	1				
現場発生品及び支給品積込・荷卸		クレーン装置付4～4.5t積、吊能力2.9t	t	1				
スクラップ [°] ヘルメ-H1			t	-1			諸経費対象外	
合計								
単価							円／t	

1 次単価表

単価使用年月	2025. 12
歩掛適用年月	2025. 12
労務調整係数	1.000-00000 0.0 0

単 26号	大型土のう撤去		単位	袋	単位数量	1	単価	
名称・規格		条件	単位	数量	単価	金額	摘要	
大型土のう工		撤去, 6m以下, -3m<=H<=2m	袋	1			単 47号	
合計								
単価							円／袋	

1 次単価表

単価使用年月	2025. 12
歩掛適用年月	2025. 12
労務調整係数	1.000-00000 0.0 0

単 27号	プラスチック処分		単位	t	単位数量	1	単価	
名称・規格		条件	単位	数量	単価	金額	摘要	
現場発生品及び支給品運搬		クレーン装置付2t積、吊能力2.9t,無し,43.0km以下	t	1				
現場発生品及び支給品積込・荷卸		クレーン装置付2t積、吊能力2.9t	t	1				
処分費(t)			t	1			単 48号	
合計								
単価							円/t	

1 次単価表

単価使用年月	2025. 12
歩掛適用年月	2025. 12
労務調整係数	1.000-00000 0.0 0

単 28号	交通誘導警備員	B	単位	人日	単位数量	1	単価	
名称・規格		条件	単位	数量	単価	金額	摘要	
交通誘導警備員B			人日	1			単 49号	
合計								
単価							円／人日	

1 次単価表

単価使用年月	2025. 12
歩掛適用年月	2025. 12
労務調整係数	1.000-00000 0.0 0

単 29号	仮設材運搬費	大型土のう	単位	t	単位数量	1	単価	
名称・規格		条件	単位	数量	単価	金額	摘要	
仮設材等の運搬 (鋼矢板、H形鋼、覆工板、敷鉄板等)		北海道・東北・北陸・中・四国・九州, 16 . 1km, 12m以内, 各種(実数入力), 0, 無	t	1			単 50号	
仮設材等の積込み取卸し費		積込み、取卸し(片道分)	t	1			単 51号	
合計								
単価							円／t	

1 次単価表

単価使用年月	2025. 12
歩掛適用年月	2025. 12
労務調整係数	1.000-00000 0.0 0

単 30号	仮設材運搬費	敷鉄板	単位	t	単位数量	1	単価	
名称・規格		条件	単位	数量	単価	金額	摘要	
仮設材等の運搬 (鋼矢板、H形鋼、覆工板、敷鉄板等)		北海道・東北・北陸・中・四国・九州, 25 . 3km, 12m以内, 各種(実数入力), 0, 無	t	1			単 52号	
仮設材等の積込み取卸し費		積込み、取卸し(片道分)	t	1			単 51号	
合計								
単価							円／t	

2 次単価表

2 次単価表						単価使用年月		2025. 12	
						歩掛適用年月		2025. 12	
						労務調整係数		1. 000-00000 0. 0 0	
単 31号	コンクリート吹付工	10cm, 500m2以上1000m2未満, 無, 無	単位	m2	単位数量	1	単価		
名称・規格		条件	単位	数量	単価	金額	摘要		
法面工(コンクリート吹付) 厚10cm			m2	1					
諸雑費(まるめ)			式	1					
合計									
単価							円／m2		

2 次単価表

単価使用年月	2025. 12
歩掛適用年月	2025. 12
労務調整係数	1.000-00000 0.0 0

単 32号	受圧版荷下ろし工		単位	基	単位数量	10	単価	
名称・規格		条件	単位	数量	単価	金額	摘要	
とび工			人	0.5				
普通作業員			人	0.5				
ラフテレソクレーン 4.9t吊 オペレータ付			日	0.25				
諸雑費(率+まるめ)			式	1			労務費×3%	
合計								
単価							円／基	

2 次単価表

単価使用年月	2025. 12
歩掛適用年月	2025. 12
労務調整係数	1.000-00000 0.0 0

単 33号	受圧版据付工		単位	基	単位数量	10	単価	
名称・規格		条件	単位	数量	単価	金額	摘要	
土木一般世話役			人	0.67				
特殊作業員			人	0.67				
普通作業員			人	1.34				
ラフテレンクレーン 4.9t吊 オペレータ付			日	0.67				
諸雑費(率+まるめ)			式	1			労務費×3%	
合計								
単価							円／基	

2 次単価表

単価使用年月	2025. 12
歩掛適用年月	2025. 12
労務調整係数	1.000-00000 0.0 0

単 34号	受圧版材料費		単位	基	単位数量	1	単価	
名称・規格		条件	単位	数量	単価	金額	摘要	
独立受圧版 規格荷重180kN			基	1				
合計								
単価							円／基	

2 次単価表

単価使用年月	2025. 12
歩掛適用年月	2025. 12
労務調整係数	1.000-00000 0.0 0

単 35号	材料費		単位	式	単位数量	1	単価	
名称・規格		条件	単位	数量	単価	金額	摘要	
端末支柱構成(勾配品 忍び返し) H200×200×8×12×2500			本	1			プレート(ベース・リブ), 斜材 , 金網取付け板含む	
中間支柱構成(勾配品 忍び返し) H200×100×5.5×8×2500			本	4			プレート(ベース・リブ) 含む	
複式端末支柱構成(勾配品 忍び返し) H200×200×8×12×2500			本	1			プレート(ベース・リブ), 斜材 , 金網取付け板含む	
間隔保持材構成			箇所	5			t4.5*65*680, t4.5*65* 980, t4.5*65*380	
ワイヤーロープ 構成 3×7 G/O φ18			m	33			金網含む	
アンカーボルト M24×400			本	20				
アンカーボルト M20×390			本	24				
レジソカプセル R-25N			本	20				
レジソカプセル R-1926N			本	24				
合計								

2 次単価表

単価使用年月	2025. 12
歩掛適用年月	2025. 12
労務調整係数	1.000-00000 0.0 0

単 36号	施工費		単位	式	単位数量	1	単価	
名称・規格		条件	単位	数量	単価	金額	摘要	
土木一般世話役			人	4				
特殊作業員			人	8				
普通作業員			人	6				
諸雑費(率)			式	1			機械経費(労務費×20%)	
諸雑費(率+まるめ)			式	1			労務費×5%	
合計								

2 次単価表

単価使用年月	2025. 12
歩掛適用年月	2025. 12
労務調整係数	1.000-00000 0.0 0

単 37号	防護柵設置工(ガードレール設置工)	コンクリート建込, Gr-C-2B 塗装品, 21m以上100m未満, 無, 無, 無, 加算無し	単位	m	単位数量	1	単価	
名称・規格		条件	単位	数量	単価	金額	摘要	
ガードレール設置工 C0建込用 Gr-C-2B 塗装			m	1				
諸雑費(まるめ)			式	1				
合計								
単価							円/m	

2 次単価表

単価使用年月	2025. 12
歩掛適用年月	2025. 12
労務調整係数	1.000-00000 0.0 0

単 38号	区画線設置	無し, 溶融式手動, 無し, 実線 15cm, 無し, 1.5mm, 無し, 無し, 含有量15～1 8%, 白, アスファルト舗装, 全ての費用	単位	m	単位数量	1,000	単価	
名称・規格		条件	単位	数量	単価	金額	摘要	
区画線設置(溶融式) 昼間 豪雪無 実線15cm 制約無			m	1,000				
トラフィックペイント 溶融型 3種1号 ビーズ 15～18 白			kg	570				
ガラスビーズ 0.106～0.850mm			kg	25				
接着用プライマー 区画線用			kg	25				
軽油			L	40				
諸雑費(率+まるめ)			式	1				
合計								
単価							円/m	

2 次単価表

単価使用年月	2025. 12
歩掛適用年月	2025. 12
労務調整係数	1.000-00000 0.0 0

単 39号	区画線設置	無し, 溶融式手動, 無し, 破線 15cm, 無し, 1.5mm, 無し, 無し, 含有量15～1 8%, 白, アスファルト舗装, 全ての費用	単位	m	単位数量	1,000	単価	
名称・規格		条件	単位	数量	単価	金額	摘要	
区画線設置(溶融式) 昼間 豪雪無 破線15cm 制約無			m	1,000				
トラフィックペイント 溶融型 3種1号 ビーズ 15～18 白			kg	570				
ガラスビーズ 0.106～0.850mm			kg	25				
接着用プライマー 区画線用			kg	25				
軽油			L	44				
諸雑費(率+まるめ)			式	1				
合計								
単価							円/m	

2 次単価表

単価使用年月	2025. 12
歩掛適用年月	2025. 12
労務調整係数	1.000-00000 0.0 0

単 40号	防護柵撤去工(カーポートレベル撤去工)	コンクリート建込・標準型, Gr-C-2B, 無, 無	単位	m	単位数量	1	単価	
名称・規格		条件	単位	数量	単価	金額	摘要	
カーポートレベル撤去工 C0建込用 Gr-A、B、C-2B			m	1				
諸雑費(まるめ)			式	1				
合計								
単価							円／m	

2 次単価表

単価使用年月	2025. 12
歩掛適用年月	2025. 12
労務調整係数	1.000-00000 0.0 0

単 41号	処分費(m3)		単位	m3	単位数量	100	単価	
名称・規格		条件	単位	数量	単価	金額	摘要	
処分費 アスファルト殻			m3	100				
合計								
単価							円／m3	

2 次単価表

単価使用年月	2025. 12
歩掛適用年月	2025. 12
労務調整係数	1.000-00000 0.0 0

単 42号	処分費(t)		単位	t	単位数量	100	単価	
名称・規格		条件	単位	数量	単価	金額	摘要	
処分費 根株			t	100				
合計								
単価							円/t	

2 次単価表

単価使用年月	2025. 12
歩掛適用年月	2025. 12
労務調整係数	1.000-00000 0.0 0

単 43号	敷鉄板賃料	22×1,524×3,048(mm), 無, 120日, 無, 有	単位	枚	単位数量	1	単価	
名称・規格		条件	単位	数量	単価	金額	摘要	
敷き鉄板賃料 22×1524×3048mm		供用日数:120日	枚	1				
整備費(敷鉄板) 22×1524×3048mm			枚	1				
諸雑費(まるめ)			式	1				
合計								
単価							円/枚	

2 次単価表

単価使用年月	2025. 12
歩掛適用年月	2025. 12
労務調整係数	1.000-00000 0.0 0

単 44号	切土及び発破防護柵の設置・撤去	撤去, 油圧伸縮ｼﾞﾌﾞ型 12～13t吊, 標準(1.0)	単位	m2	単位数量	100	単価	
名称・規格		条件	単位	数量	単価	金額	摘要	
切土及び発破防護柵の撤去		油圧伸縮ｼﾞﾌﾞ型 12～13t吊, 標準(1.0)	m2	100			単 53号	
諸雑費(まるめ)			式	1				
合計								
単価							円／m2	

2 次単価表

単価使用年月	2025. 12
歩掛適用年月	2025. 12
労務調整係数	1.000-00000 0.0 0

単 45号	敷鉄板設置・撤去	撤去	単位	m2	単位数量	100	単価	
名称・規格		条件	単位	数量	単価	金額	摘要	
土木一般世話役			人	0.143				
とび工			人	0.143				
普通作業員			人	0.143				
パッホリ(クローラ型)運転			日	0.143			単 54号	
諸雑費(率+まるめ)			式	1				
合計								
単価							円/m2	

2 次単価表

単価使用年月	2025. 12
歩掛適用年月	2025. 12
労務調整係数	1. 000-00000 0. 0 0

単 46号	ガス切断	H鋼杭 (H300～H400)	単位	箇所	単位数量	1	単価	
名称・規格		条件	単位	数量	単価	金額	摘要	
溶接工			人	0. 13				
普通作業員			人	0. 07				
酸素 ボンベ			m3					
アセチレン ボンベ			kg					
諸雑費 (率+まるめ)			式	1				
合計								
単価							円／箇所	

2 次単価表

単価使用年月	2025. 12
歩掛適用年月	2025. 12
労務調整係数	1.000-00000 0.0 0

単 47号	大型土のう工	撤去, 6m以下, -3m<=H<=2m	単位	袋	単位数量	10	単価	
名称・規格		条件	単位	数量	単価	金額	摘要	
土木一般世話役			人	0.087				
特殊作業員			人	0.087				
バックホウ(クローラ型)運転		撤去, 6m以下, -3m<=H<=2m	日	0.087			単 55号	
諸雑費(率+まるめ)			式	1				
合計								
単価							円／袋	

2 次単価表

単価使用年月	2025. 12
歩掛適用年月	2025. 12
労務調整係数	1.000-00000 0.0 0

単 48号	処分費(t)		単位	t	単位数量	100	単価	
名称・規格		条件	単位	数量	単価	金額	摘要	
処分費 プラスチック			t	100				
合計								
単価							円／t	

2 次単価表

単価使用年月	2025. 12
歩掛適用年月	2025. 12
労務調整係数	1.000-00000 0.0 0

単 49号	交通誘導警備員B		単位	人日	単位数量	1	単価	
名称・規格		条件	単位	数量	単価	金額	摘要	
交通誘導警備員B			人	1				
諸雑費(まるめ)			式	1				
合計								
単価							円／人日	

2 次単価表

単価使用年月	2025. 12
歩掛適用年月	2025. 12
労務調整係数	1.000-00000 0.0 0

単 50号	仮設材等の運搬 (鋼矢板、H形鋼、覆工板、敷鉄板等)	北海道・東北・北陸・中・四国・九州, 16 . 1km, 12m以内, 各種(実数入力), 0, 無	単位	t	単位数量	1	単価	
名称・規格		条件	単位	数量	単価	金額	摘要	
基本運賃区分B 製品長12m以内 20kmまで			t	1				
諸雑費(まるめ)			式	1				
合計								
単価							円/t	

2 次単価表

単価使用年月	2025. 12
歩掛適用年月	2025. 12
労務調整係数	1.000-00000 0.0 0

単 51号	仮設材等の積込み取卸し費	積込み、取卸し(片道分)	単位	t	単位数量	1	単価	
名称・規格		条件	単位	数量	単価	金額	摘要	
積込み、取卸し費(仮設材等)			t	1				
合計								
単価							円/t	

2 次単価表

2 次単価表						単価使用年月		2025. 12	
						歩掛適用年月		2025. 12	
						労務調整係数		1. 000-00000 0. 0 0	
単 52号	仮設材等の運搬 (鋼矢板、H形鋼、覆工板、敷鉄板等)	北海道・東北・北陸・中・四国・九州, 25 . 3km, 12m以内, 各種(実数入力), 0, 無	単位	t	単位数量	1	単価		
名称・規格		条件	単位	数量	単価	金額	摘要		
基本運賃区分B 製品長12m以内 30kmまで			t	1					
諸雑費(まるめ)			式	1					
合計									
単価							円／t		

3 次単価表

単価使用年月	2025. 12
歩掛適用年月	2025. 12
労務調整係数	1.000-00000 0.0 0

単 53号	切土及び発破防護柵の撤去	油圧伸縮ｼﾌﾞ型 12～13t吊, 標準(1.0)	単位	m2	単位数量	100	単価	
名称・規格		条件	単位	数量	単価	金額	摘要	
土木一般世話役			人	0.917				
とび工			人	0.917				
普通作業員			人	1.835				
ﾌｫﾚｰﾝｸﾚｰﾝ[油圧伸縮ｼﾌﾞ型] 12～13t吊			日	0.917				
高所作業車運転			日	0.917			単 56号	
諸雑費(率+まるめ)			式	1				
合計								
単価							円／m2	

3 次単価表

単価使用年月	2025. 12
歩掛適用年月	2025. 12
労務調整係数	1.000-00000 0.0 0

単 54号	バックホウ(クローラ型)運転		単位	日	単位数量	1	単価	
名称・規格		条件	単位	数量	単価	金額	摘要	
運転手(特殊)			人	1				
軽油			L	119				
バックホウ(クローラ)[標準・クレーン機能付き] 山積0.8m3(平積0.6m3)2.9t吊			日	1.06				
諸雑費(まるめ)			式	1				
合計								
単価							円/日	

3 次単価表

単価使用年月	2025. 12
歩掛適用年月	2025. 12
労務調整係数	1.000-00000 0.0 0

単 55号	バックホウ(クローラ型)運転	撤去, 6m以下, -3m<=H<=2m	単位	日	単位数量	1	単価	
名称・規格		条件	単位	数量	単価	金額	摘要	
運転手(特殊)			人	1				
軽油			L	101				
バックホウ(クローラ)[標準・クレーン機能付き] 山積0.8m3(平積0.6m3)2.9t吊			日	1.21				
諸雑費(まるめ)			式	1				
合計								
単価							円/日	

4 次単価表

単価使用年月	2025. 12
歩掛適用年月	2025. 12
労務調整係数	1.000-00000 0.0 0

単 56号	高所作業車運転		単位	日	単位数量	1	単価	
名称・規格		条件	単位	数量	単価	金額	摘要	
運転手(特殊)			人	1				
軽油			L	24				
高所作業車(トラック架装リフト車)フレーム型 標準デッキタイプ 作業床高さ12m			日	1.07				
諸雑費(まるめ)			式	1				
合計								
単価							円/日	

機労材集計リスト（機械）

工事名	R 7馬土 国道4 9 2号 美・木屋平尾山 （R 6災2 1）道路復旧工事					
単価コード	名 称	規 格	単位	数量	金額	摘要
L001010004	バックホウ(クローラ) [標準・クレーン機能付き]	山積0.8m3(平積0.6m3)2.9t吊	日	0.541	6,174	
L001010007	バックホウ(クローラ) [標準]	山積0.8m3(平積0.6m3)	日	9.608	97,977	
L001010012	バックホウ(クローラ)後方超小旋回型	山積0.45m3(平積0.35m3)	日	0.35	2,524	
L001050002	ロードローラ[マカダム]	運転質量10～12t	日	0.252	1,305	
L001060004	タイヤローラ[普通型]	運転質量13～14t	日	0.252	1,308	
L001081002	高所作業車(トラック架装リフト車)ブーム型	標準テッキタイプ 作業床高さ12m	日	2.452	25,756	
L001130006	ラフテレンクレーン[油圧伸縮シブ型]	25t吊	日	8.797	467,872	
L001130015	ラフテレンクレーン[油圧伸縮シブ型]	12～13t吊	日	2.292	102,704	
L001210002	アスファルトフィニッシャ	[ホイール型]舗装幅2.3～6.0m	日	0.07	2,282	
M000202090	バックホウ(クローラ型) [標準型・超低騒音型]	排出ガス対策型(第3次基準値) 山積0.8m3	供用日	25.497	512,400	
M000202142	バックホウ(クローラ型) [標準型]	排出ガス対策型(2014年規制) 山積0.8m3	供用日	19.052	409,360	
M000301002	ダンプトラック[オンロード・ディーゼル]	4t積級	供用日	39.641	339,696	
M000301005	ダンプトラック[オンロード・ディーゼル]	10t積級	供用日	80.909	1,686,020	
M000302010	トラック[クレーン装置付]	ベーストラック2t積 吊能力2.9t	供用日	1.507	11,580	
M000302013	トラック[クレーン装置付]	ベーストラック4～4.5t積 吊能力2.9t	供用日	9.84	100,342	
M000601011	ホーリングマシン[ロータリハッカッション式]	スキッド型 55kW級	供用日	17.431	1,467,400	
M000604006	大型ブレーカ(ベースマシン含まず) [油圧式]	質量1300kg級	供用日	24.634	268,464	

機労材集計リスト（機械）

工事名	R 7馬土 国道4 9 2号 美・木屋平尾山 （R 6 災2 1）道路復旧工事					
単価コード	名 称	規 格	単位	数量	金額	摘要
M000701021	モータクレータ〔土工用〕	排出ガス対策(2014年規制)プレート幅3.1m	供用日	0.175	6,573	
	合計額				5,509,737	

見積単価一覧表

工事名	R 7 馬土 国道 4 9 2 号 美・木屋平尾山 (R 6 災 2 1) 道路復旧工事			
名称	規格	単位	単価	備考
処分費	アスファルト殻	m3	2, 070	L=60. 0km以下
処分費	プラスチック	t	42, 800	L=43. 0km以下
処分費	根株	t	25, 000	L=20. 5km以下
独立受圧版	規格荷重:180kN	基	134, 000	
ラフテレンクレーン	4. 9t吊 オペレータ付	日	47, 000	
防錆被覆材		m	1, 200	
補剛板	SS400 亜鉛メッキ	枚	15, 000	
角度調整台座	FCD450 亜鉛メッキ	組	17, 600	
注入パイプ	フラットパイプ	m	297	
グラウト材	24N/mm2 W/C≤50%	m3	36, 200	

見積単価一覧表

工事名	R 7 馬土 国道 4 9 2 号 美・木屋平尾山 (R 6 災 2 1) 道路復旧工事			
名称	規格	単位	単価	備考
端末支柱構成（勾配品 忍び返し）	H200×200×8×12×2500、プレート（ベース・リブ） ・斜材・金網取付け板含む	本	458,000	溶融亜鉛メッキ品
中間支柱構成（勾配品 忍び返し）	H200×100×5.5×8×2500、プレート（ベース・リブ） 含む	本	136,000	溶融亜鉛メッキ品
複式端末支柱構成（勾配品 忍び返し）	H200×200×8×12×2500、プレート（ベース・リブ） ・斜材・金網取付け板含む	本	720,000	溶融亜鉛メッキ品
間隔保持材構成	FB65×4.5×680、FB65×4.5×980、FB65×4.5×380	箇所	7,730	溶融亜鉛メッキ品
ワイヤーロープ構成	3×7 G/0 18φ（金網含む）	m	10,900	溶融亜鉛メッキ品
アンカーボルト	M24×400	本	1,090	
アンカーボルト	M20×390	本	762	
レジンカプセル	R-1926N	本	1,120	

数量総括表

工事区分 (レベル1)	工 種 (レベル2)	種 別 (レベル3)	細 別 (レベル4)	規 格 (レベル5)	単位	数 量	摘 要
道路改良							
	土工						
		掘削工	片切掘削	軟岩	m ³	1120	
		残土処理工	土砂等運搬	軟岩	m ³	1120	現場→仮置場
				軟岩	m ³	1120	仮置場→県有地
		法面整形工	法面整形	切土	m ²	530	
	法面工						
		吹付工	コンクリート吹付	t=100mm	m ²	617	
		アンカー工	アンカー本数	F20UA	本	45	
			削孔工	φ 90 軟岩	m	319	
			グラウト	σ ck=24N/mm2	m ³	6. 5	
			アンカー鋼材	F20UA	m	331	材料購入済
			防錆被覆材	F20UA用	m	319	
			マンション	S35C相当品	組	45	材料購入済
			ナット	S45C	個	45	材料購入済
			ストッパーシース	ポリエチレン	個	45	材料購入済
			定着体	S55C相当品	組	45	材料購入済
			補剛板	SS400, 亜鉛メッキ	枚	45	

数量総括表

工事区分 (レベル1)	工 種 (レベル2)	種 別 (レベル3)	細 別 (レベル4)	規 格 (レベル5)	単位	数 量	摘 要
道路改良							
	法面工						
		アンカー工	角度調整台座	FCD450, 亜鉛メッキ	組	45	
			アンカーキャップ	アルミ鋳鉄	個	45	材料購入済
			ABSスパーサー	ABS樹脂	個	90	材料購入済
			頭部防錆材	プロコートC同等品	箇所	45	0.9kg/箇所*85=76.5kg(材料購入済)
			注入パイプ		m	319	
			ローリングマシン移設		回	4	
			足場工		空m ³	1160	
			独立受圧板	鋼製フレーム+FRP格子状パネル	基	45	
	舗装工						
		アスファルト舗装工	表 層	再生密粒度As(13) t=5cm	m ²	129	
			路 盤	粒度調整砕石 M-30 t=10cm	m ²	129	
		区画線工	溶解式区画線	白線・破線・W=15cm・t=1.5mm	m	15	車線中央線
				白線・実線・W=15cm・t=1.5mm	m	27	車道外側線、車道境界線
	構造物撤去工						
		構造物取壊し工	舗装版破碎	t=50mm	m ²	81	
		運搬処理工	殻運搬・処分	アスファルト殻	m ³	4	
			スクラップ	フェンス	t	1	
			根株処分		t	1	
		防護柵撤去工	防護柵撤去	ガードレール	m	32	仮設

数量総括表

工事区分 (レベル1)	工 種 (レベル2)	種 別 (レベル3)	細 別 (レベル4)	規 格 (レベル5)	単位	数 量	摘 要
道路改良							
	防護柵工						
		防護柵工	ガードレール	Gr-C-2B	m	26	
	落石雪害防止工						
		落石防護柵工	落石防護柵		式	1	H=2.5m L=33m
			端末支柱(勾配品 忍び返し)	H-200×200×8×12×2500	本	1	プレート(ベース・リブ), 斜材, 金網取付け板含む
			中間支柱(勾配品 忍び返し)	H-200×100×5.5×8×2500	本	4	プレート(ベース・リブ) 含む
			複式端末支柱(勾配品 忍び返し)	H-200×200×8×12×2500	本	1	プレート(ベース・リブ), 斜材, 金網取付け板含む
			間隔保持材		箇所	5	t4.5*65*680, t4.5*65*980, t4.5*65*380
			ワイヤーロープ	3×7 G/0 φ18	m	264	33*8
			金網	Z-GS4 φ3.2×50×50	m ²	83	33*2.5
			ケミカルアンカーボルト	M24×400	本	20	
			レジンカプセル	R-25N	本	20	
			ケミカルアンカーボルト	M20×390	本	24	
			レジンカプセル	R-1926N	本	24	
	仮設工						
		防護施設工	切土及び発破防護柵		m ²	250	設置
			敷鉄板(賃料)	3.048×1.524×22	枚	32	120日
			切土及び発破防護柵		m ²	250	撤去
			敷鉄板撤去		m ²	149	32枚
			ガス切断	H鋼杭	箇所	26	

[illegible]

土工 集計

種 別： 土工
ブロック：
区 分：

細別/規格	算 式 / 図	単位	数 量
掘削工			
オープンカット		m ³	
片切掘削		m ³	
土砂	490.1 + 631.2	m ³	1121.3
軟岩			
		m ³	0.0
残土処理工			
発生土	掘削 1121.3	m ³	1121.3
残土処理	1121.3	m ³	1121.3
法面整形			
切土	251.1 + 274.7	m ²	525.8

山側土工 1段目

測 点	点 間	片切掘削			切土法面整形			吹付工(切土法面整形+1.0)					
	距 離	断 面	平 均	数 量	断 面	平 均	数 量	断 面	平 均	数 量	断 面	平 均	数 量
NO. 0-0.3		0.0	-	-	0.000	-	-	0.000	-	-		-	-
NO. 0-0.13	0.156m	0.6	0.30	0.0	5.773	2.89	0.5	5.773	2.89	0.5			
NO. 0	0.130m	0.6	0.60	0.1	5.773	5.77	0.8	6.773	6.27	0.8			
NO. 0+8.0	5.888m	10.4	5.50	32.4	5.773	5.77	34.0	6.773	6.77	39.9			
NO. 0+15.0	6.852m	14.9	12.65	86.7	5.773	5.77	39.5	6.773	6.77	46.4			
NO. 1	4.895m	14.6	14.75	72.2	5.773	5.77	28.2	6.773	6.77	33.1			
NO. 1+4.0	3.916m	12.7	13.65	53.5	5.773	5.77	22.6	6.773	6.77	26.5			
NO. 1+10.0	5.873m	12.7	12.70	74.6	5.773	5.77	33.9	6.773	6.77	39.8			
NO. 1+15.0	4.895m	14.2	13.45	65.8	5.773	5.77	28.2	6.773	6.77	33.1			
NO. 2	4.895m	14.5	14.35	70.2	5.773	5.77	28.2	6.773	6.77	33.1			
NO. 2+1.0	1.036m	14.5	14.50	15.0	5.773	5.77	6.0	6.773	6.77	7.0			
NO. 2+1.0	0.000m	3.0	8.75	0.0	4.387	5.08	0.0	5.387	6.08	0.0			
NO. 2+2.6	1.538m	3.0	3.00	4.6	2.845	3.62	5.6	3.845	4.62	7.1			
NO. 2+4.0	1.342m	3.0	3.00	4.0	2.856	2.85	3.8	3.856	3.85	5.2			
NO. 2+11.0	6.852m	0.2	1.60	11.0	2.914	2.89	19.8	3.914	3.89	26.7			
合 計	48.268m			490.1			251.1			299.2			0.0

山側土工 2段目

測 点	点 間	片切掘削			切土法面整形			吹付工(切土法面整形+1.0)					
	距 離	断 面	平 均	数 量	断 面	平 均	数 量	断 面	平 均	数 量	断 面	平 均	数 量
NO. 0		1.4	-	-	3.050	-	-	3.050	-	-		-	-
NO. 0+6.3	6.301m	11.1	6.25	39.4	5.773	4.41	27.8	5.773	4.41	27.8			
NO. 0+6.3	0.000m	11.1	11.10	0.0	5.773	5.77	0.0	6.773	6.27	0.0			
NO. 0+8.0	1.468m	11.1	11.10	16.3	5.773	5.77	8.5	6.773	6.77	9.9			
NO. 0+15.0	6.732m	16.9	14.00	94.2	5.773	5.77	38.8	6.773	6.77	45.6			
NO. 1	4.808m	20.1	18.50	88.9	5.773	5.77	27.7	6.773	6.77	32.6			
NO. 1+4.0	3.847m	19.9	20.00	76.9	5.773	5.77	22.2	6.773	6.77	26.0			
NO. 1+10.0	5.770m	12.4	16.15	93.2	5.773	5.77	33.3	6.773	6.77	39.1			
NO. 1+15.0	4.808m	9.6	11.00	52.9	5.773	5.77	27.7	6.773	6.77	32.6			
NO. 2	4.808m	15.4	12.50	60.1	5.773	5.77	27.7	6.773	6.77	32.6			
NO. 2+4.0	3.847m	13.4	14.40	55.4	5.773	5.77	22.2	6.773	6.77	26.0			
NO. 2+11.0	6.732m	2.6	8.00	53.9	5.773	5.77	38.8	6.773	6.77	45.6			
合 計	49.121m			631.2			274.7			317.8			0.0

法覆工 集計

種 別：法覆工
ブロック：
区 分：

細別/規格	算 式 / 図	単位	数 量
法面工 吹付工	299.2 + 317.8	m ²	617

アンカー工						
種 別	細 別	記号	計 算 式	単位	小 計	合 計
(全体数量)						
アンカー本数	F20UA		設計荷重：Td=112.3 (KN/本)	本		45
削孔工	レキ質土			m		
(φ90)	軟 岩			m	319.260	
				m		319.26
グラウト	$\sigma_{ck}=24\text{N/mm}^2$		$1/4 \times 0.090 \times 0.090 \times 3.14 \times (2.2+1) \times 319.26$	m^3		6.496
	W/C=47.5%					
アンカー鋼材	F20UA		PC鋼より線ナット定着方式（二重防食タイプ） 1×φ15.2	m		330.6
防錆被覆材	F20UA用		φ21.6	m		319.26
マンション	S35C相当品		上部L=340 下部L=170、φ36	組		45
ナット	S45C		M36	個		45
ストップ・シー	ポリエチレン		L=165, φ65	個		45
定着体	S55C相当品		L=1200, φ38.1	組		45

アンカー工						
種 別	細 別	記号	計 算 式	単位	小 計	合 計
補剛板	SS400, 亜鉛メッキ		$250 \times 250 \times 25$, $\phi 131$	枚		45
アンカーキャップ	アルミ 鋳鉄		L=205	個		45
ABSスパーサー	ABS樹脂		L=146, $\phi 58$ 1本当り : N=2個	個		90
頭部防錆材	フッコートC同等品		W=0.90kg/箇所	箇所		45
			アンカー鋼材長 - (余長 + L2) * アンカー本数			
注入パイプ	—		$330.600 - (0.080 + 0.172) * 45$	m		319.260
角度調整台座	FCD450, 亜鉛メッキ			組		45
ボールリンクマシン移設				回		4
足場工			559.2+604.8	空/m ³		1164.0
受圧板				基		45

名称		記号	値
アンカー一長		L	L1+L5+L6
余 長		L1	0.080
反力体厚		L2	0.172
自由長		L5	下表参照
定着長		L6	3.0
削孔長	レキ質土	L3	—
	軟岩	L4	下表参照

防錆被覆材		319.260	m
アンカー長	ΣL	330.600	m

削孔長	L4	L	K	J	I	H	G	F	E	D	C	B	A
1段目	1	6.828	6.828	6.828	6.828	6.828	6.828	7.328	6.828	6.828	6.828		
	2	6.828	6.828	6.828	6.828	7.328	7.828	8.328	7.328	6.828	6.828	6.828	6.828
	計	154.216											
2段目	3	6.828	6.828	6.828	6.828	6.828	7.828	8.328	7.328	6.828	6.828	6.828	6.828
	4		6.828	6.828	6.828	7.328	8.328	8.828	7.828	6.828	6.828	6.828	6.828
	計	165.044											
3段目	5												
	6												
	計	0.000											
4段目	7												
	8												
	計	0.000											
合計		319.260											

足場工

[illegible]

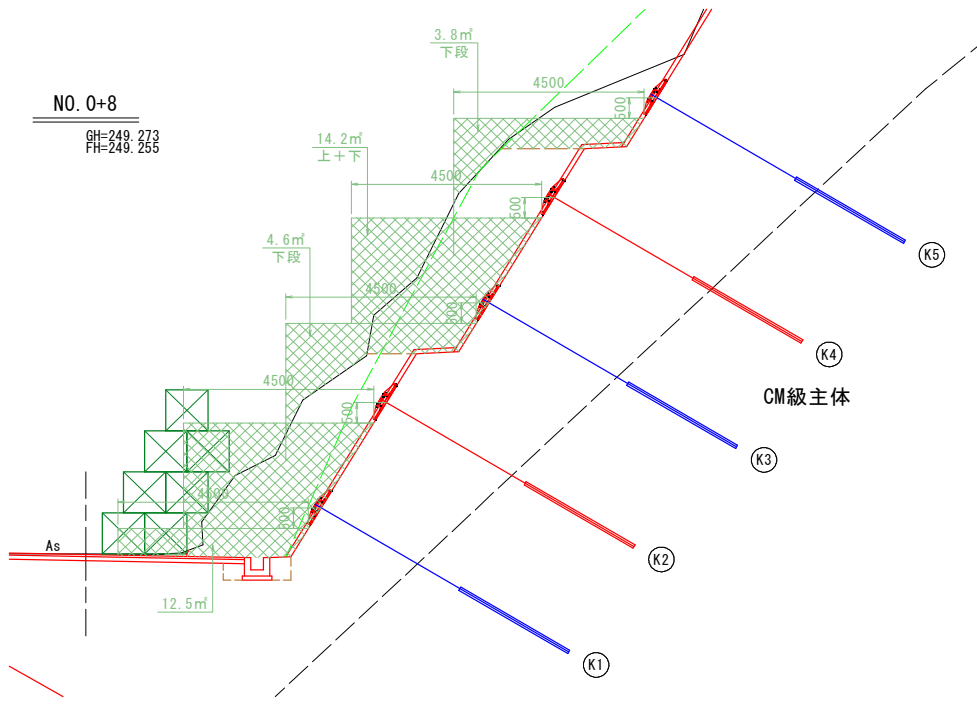
足場工

測 点	点 間	アンカー打設 1段目			アンカー打設 2段目			アンカー打設 3段目			アンカー打設 4段目		
	距 離	断 面	平 均	数 量	断 面	平 均	数 量	断 面	平 均	数 量	断 面	平 均	数 量
NO. 0+6.0													
NO. 0+8.0	1.875m												
NO. 0+10.0	1.997m												
NO. 0+10.0	0.000m												
NO. 0+15.0	4.614m												
NO. 1	4.722m												
NO. 1+4.0	3.778m												
NO. 1+10.0	5.666m												
NO. 1+15.0	4.722m												
NO. 2	4.722m												
NO. 2+4.0	3.778m												
NO. 2+10.2	5.839m												
NO. 0+10.0													
NO. 0+13.8	3.800m												
NO. 0+13.8	0.000m												
NO. 0+15.0	0.757m												
NO. 1	4.636m												
NO. 1+4.0	3.709m												
NO. 1+10.0	5.563m												
NO. 1+15.0	4.636m												
NO. 2	4.636m												
NO. 2+4.0	3.709m												
NO. 2+10.2	5.760m												
合 計				559.2			604.8			0.0			0.0



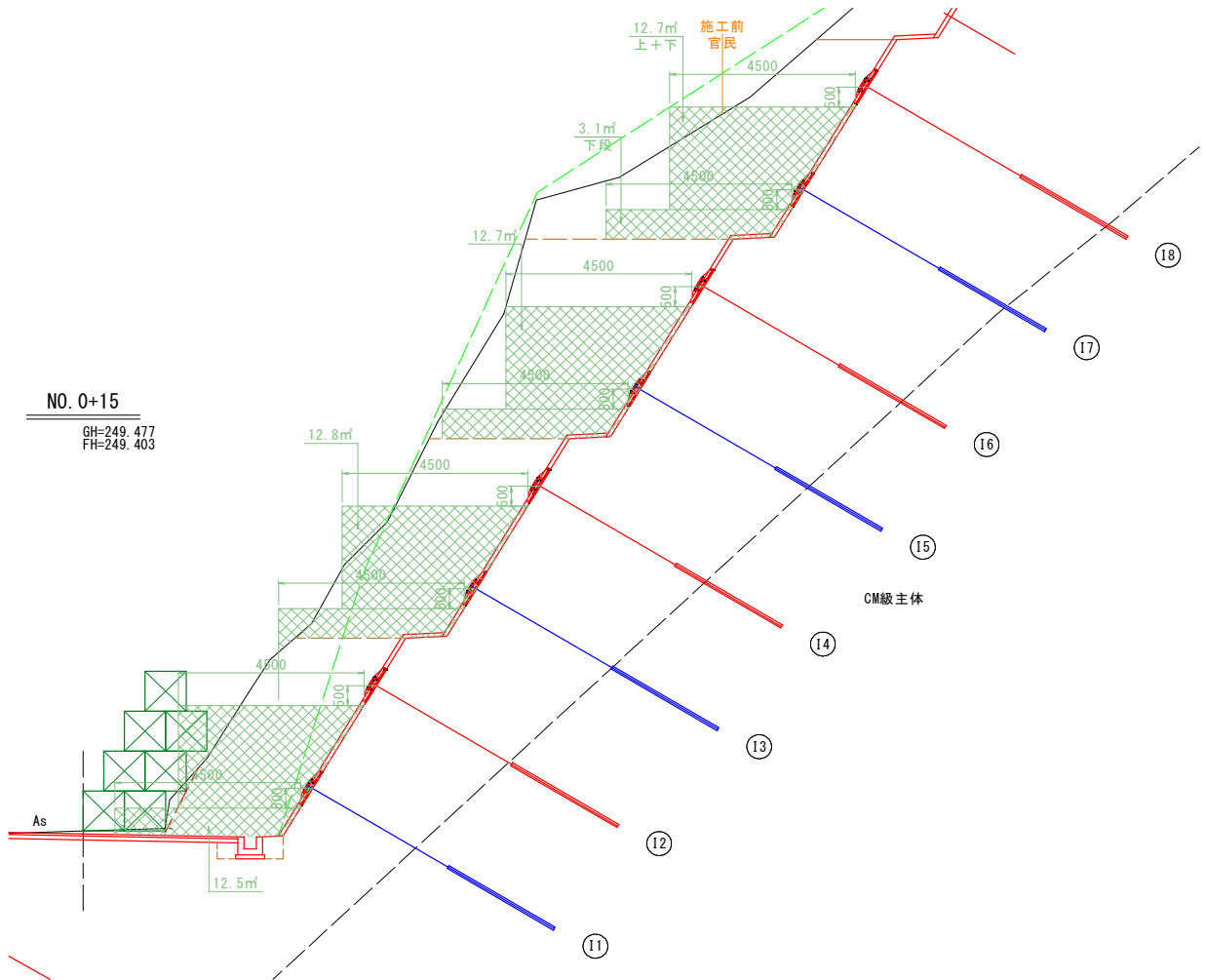
NO. 0+8

GH=249.273
FH=249.255

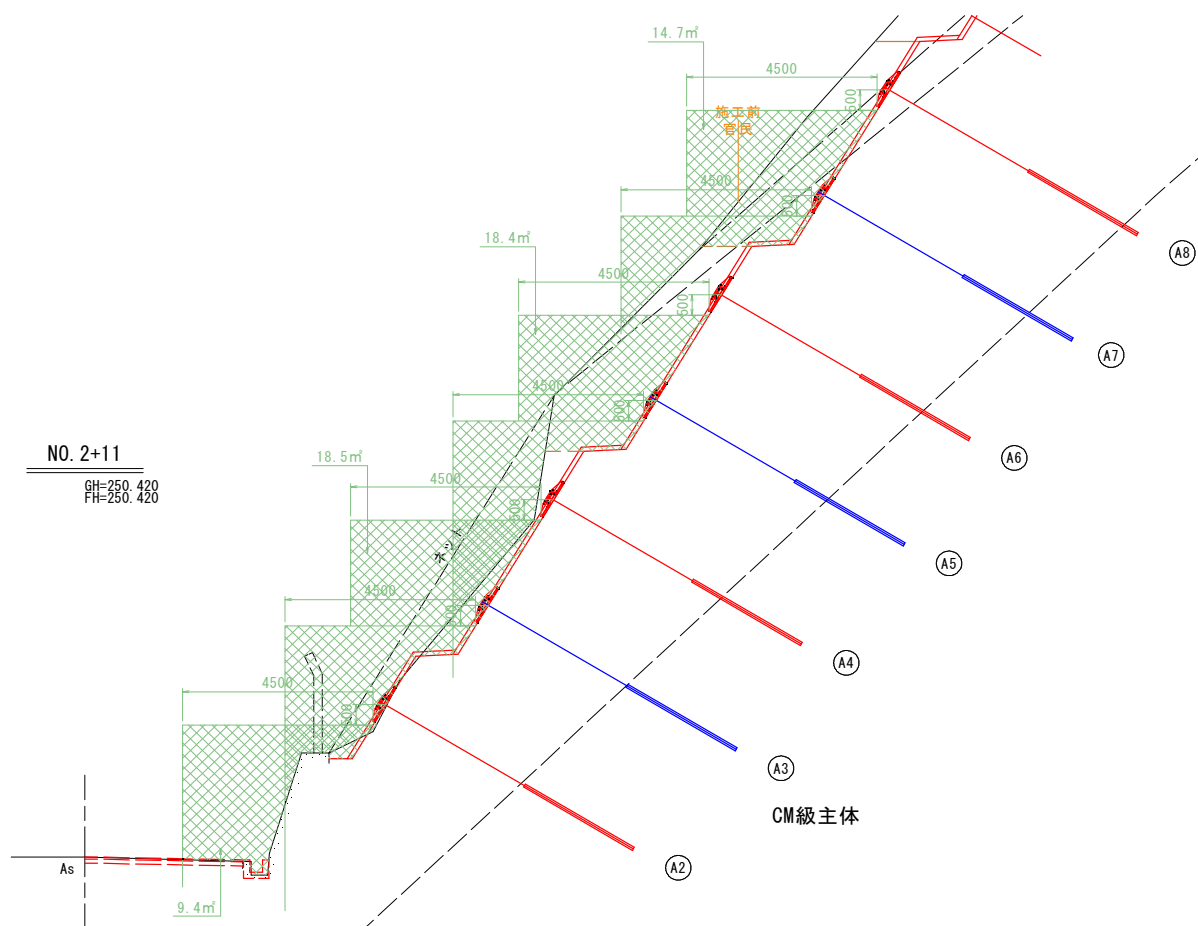


NO. 0+15

GH=249.477
FH=249.403



GH=250. 420
FH=250. 420



[illegible]

[illegible]

舗装工撤去・設置

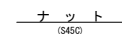
測 点	点 間	アスファルト撤去			アスファルト舗装								
	距 離	断 面	平 均	数 量	断 面	平 均	数 量	断 面	平 均	数 量	断 面	平 均	数 量
NO. 0+1.5			-	-	0.700	-	-		-	-		-	-
NO. 0+6.0	4.500m		-	-	0.700	0.70	3.2						
NO. 0+6.0		3.000	1.50	0.0	4.200	2.45	0.0						
NO. 0+8.0	2.000m	3.000	3.00	6.0	4.200	4.20	8.4						
NO. 0+15.0	7.000m	3.000	3.00	21.0	4.200	4.20	29.4						
NO. 1	5.000m	3.000	3.00	15.0	4.200	4.20	21.0						
NO. 1+4.0	4.000m	3.000	3.00	12.0	4.200	4.20	16.8						
NO. 1+10.0	6.000m	3.000	3.00	18.0	4.200	4.20	25.2						
NO. 1+13.0	3.000m	3.000	3.00	9.0	4.200	4.20	12.6						
NO. 1+13.0					0.700	2.45	0.0						
NO. 2	7.000m				0.700	0.70	4.9						
NO. 2+4.0	4.000m				0.700	0.70	2.8						
NO. 2+11.0	7.000m				0.700	0.70	4.9						
合 計	49.500m			81.0			129.2			0.0			0.0

[illegible]

山側対策工

アンカー装置図

$T_d = 112.3 \text{ kN/本}$



アンカーキャップ

(アルミ鋳鉄)

補剛板

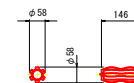
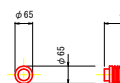
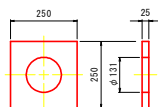
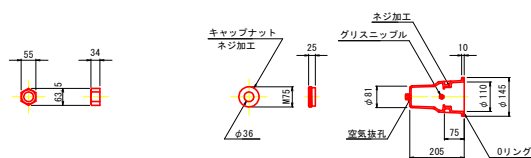
(SS400 亜鉛めっき)

ストッパーシース

(ポリエチレン)

ABSスペーサー

(ABS樹脂)



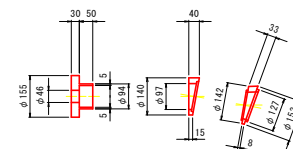
(1本当たり)

項 目	規 格	単位	数量	備 考
FO脚より締ナット定着方式 (二重防食タイプ)	F20M L=(1xφ15.2)	組	1	ポリエチレン被覆 ソケットシステム含
上部マシヨシヨ	φ36 L=340	本	1	S3SC相当品, 16タグ付
下部マシヨシヨ	φ36 L=170	本	1	S3SC相当品
角度調整台座	AD-SEC-A	組	1	FD045, 垂吊めっき
ナット	M36	個	1	S45C
アンカーキャップ	L-205	個	1	アルミ 錆抵抗
補剛板	250x25, φ131	枚	1	SS400, 垂吊めっき
ストッパーシース	φ65 L=165	個	1	ポリエチレン
定着金	φ38.1 L=1200	本	1	SS5C相当品 (圧注クブラー含)
ABSスプレーサー	φ58 L=146	個	2	ABS樹脂
球部防錆材	0.90kg	缶	1	

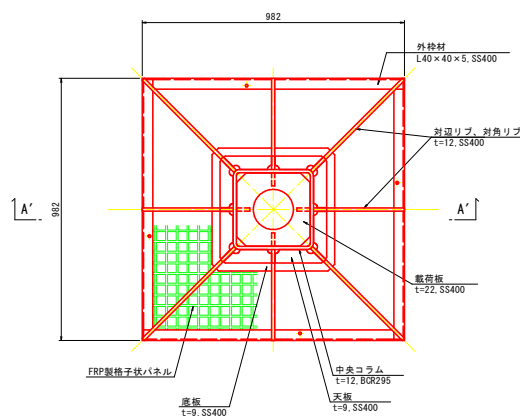
Technical drawing of a cable assembly with the following dimensions and components:

- Overall Length:** テンデン長 L
- Upper Manifold (上側マンション):** 340 (Total), 250 (Socket Case), 40 (Outer Diameter $\phi 40$)
- Lower Manifold (下側マンション):** 170 (Total), 20 (Outer Diameter $\phi 36$)
- Mounting Bracket (設置材):** $\phi 21.6$
- PC Cable (PC線より線):** $\phi 15.2$
- Stopper (止水材):** $\phi 15.2$
- Cable Body (定着体):** $\phi 38.1$
- Strain Relief (変圧カブラー):** 20
- Overall Cable Body Length:** 定着体長 L=1200
- Other Labels:** ソケットケース, 止水材, 変圧カブラー, S3SC準拠品, 100W付

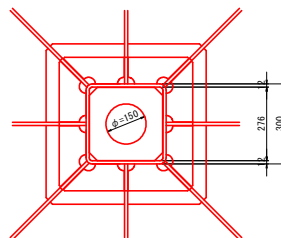
角度調整台座
(FCD450 亜鉛めっき)



正面图

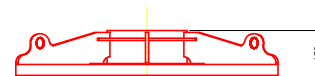


中央部詳細図

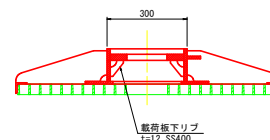


※□250×250 mmの支圧プレートを使用する事。

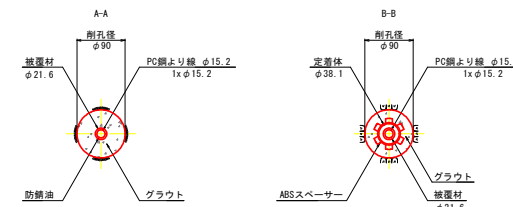
断面图



A-A' 断面



断面图
S=1:5



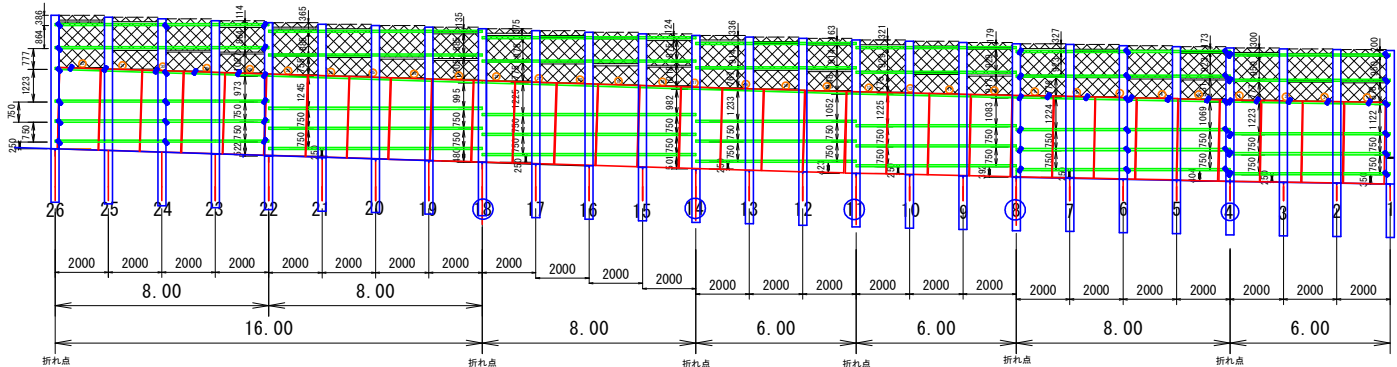
参考図
山側対策工

工 事 名	R7馬路 国道492号 美・木屋平尾山 (R6支21) 道路復旧工事		
路線名等	一般国道492号		
工事箇所	美馬市木屋平尾山		
図 面 名	グラウンドアンカー構造図 (参考図)		
縮 尺	図 示	図面番号	/
会 社 名			
事業者名	徳島県西部総合農林民衆土整備部<美馬>		

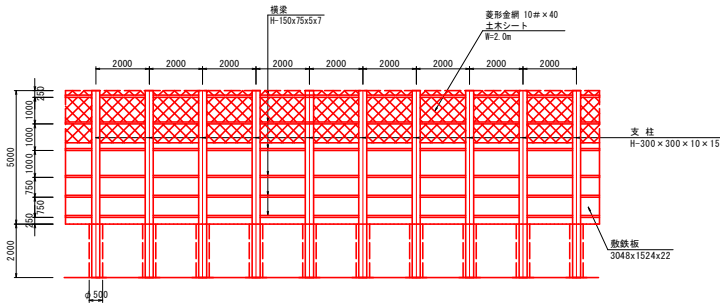
仕様
製品重量：94kg（鋼製フレーム 77kg+FRP製格子状パネル 17kg）
表面処理：溶融亜鉛めっき + ウレタン塗装

仮設防護柵構造図

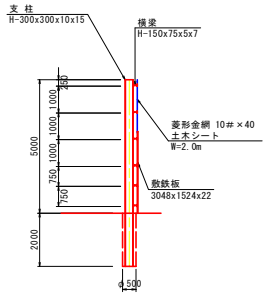
S=1:100



正面図



側面図



仮設防護柵数量計算書

一式 (L=50m) 当り

名称	規格	算式	数量
支柱材	H-300x300x10x15 L=7.0m	7.0m x 26本 x 93.0kg/m	16.9 t
横梁材	H-150x75x5x7	50.0m x 6本 x 14.0kg/m	4.2 t
土木シート		50x2	100 m ²
菱形金網	10#-40x40	50x2	100 m ²
敷鉄板	3048x1524x22	50/1.524	32 枚

参考図

工事名	伊予市 国道492号 美・木部平尾山 (R492) 道路改良工事
路線名等	一般国道492号
工事箇所	美馬市木部平尾山
図面名	仮設防護柵構造図
縮尺	1:25 図面番号 /
会社名	
事業者名	徳島県西部総合県民局県土整備部<美馬>